

OFERTA INWESTYCYJNA MIASTA KALISZA

TEREN NIEZABUDOWANY PRZY UL.METALOWCÓW I NOSKOWSKIEJ

Lokalizacja terenu na planie miasta



Teren położony w dzielnicy Zagorzynek na obszarze strefy przemysłowej pomiędzy odcinkiem linii kolejowej nr 14; w pobliżu droga krajowa Nr 25 .

POWIERZCHNIA : 1,1078 ha

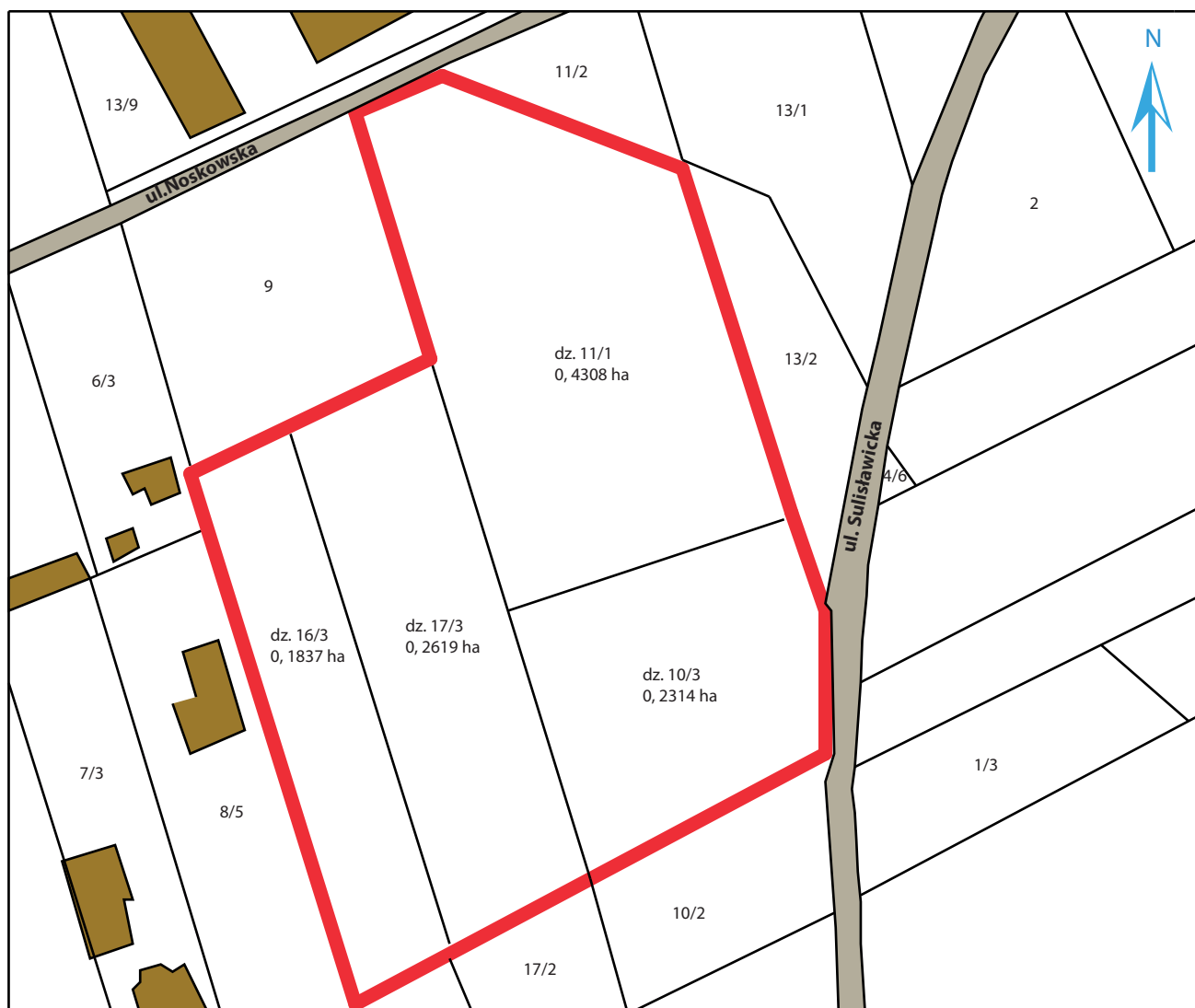
WŁAŚCICIEL : Miasto Kalisz

PRZEZNACZENIE TERENU : warunki zabudowy i zagospodarowania terenu wg decyzji o warunkach zabudowy.
funkcja : tereny produkcyjne lub usługowe

UZBROJENIE TERENU : linia kablowa SN 15 kV, linia napowietrzna NN 0,4 kV ; przyłącze gazu w odl. 750 m; woda - przyłącze w bezpośrednim sąsiedztwie nieruchomości; przyłącze kanalizacji 90 m od granicy nieruchomości

OPIS TERENU : b.dobra lokalizacja dla zakładu produkcyjnego lub usługowego. Dojazd do drogi krajowej Nr 25 przez ulice: Sulisławicką (lub Noskowską), Piwonicką, Obozową, Dworcową, Górnośląską i Podmiejską - odległość ok. 2 km. Stacja kolejowa PKP położona zaledwie 1, 1 km od terenu inwestycyjnego, w pobliżu bocznice PKP.

LOKALIZACJA SZCZEGÓŁOWA



KONTAKT : Urząd Miejski w Kaliszu Główny Rynek 20 62 - 800 Kalisz
Wydział Budownictwa, Urbanistyki i Architektury
tel. 062 765 43 53 lub 062 765 43 08 fax 062 765 43 78
www.kalisz.pl

e-mail : wbuga@um.kalisz.pl